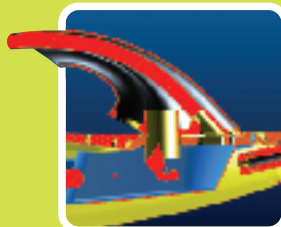


Windchill ProjectLink™

Gestion de projet **COLLABORATIVE** pour les équipes
de développement de produits étendues

THE PRODUCT DEVELOPMENT COMPANY™



Windchill ProjectLink

Une solution éprouvée dédiée au travail collaboratif et à la gestion de projet, couvrant toutes les étapes du cycle de vie des produits.

Les industriels de renom savent que, en matière de développement de produits, certains critères sont indispensables pour créer davantage de valeur. Pour cela il faut : améliorer le travail en équipe, avoir de meilleures idées et disposer d'informations plus appropriées qui seront diffusées aux bonnes personnes au bon moment. En théorie, cela paraît simple mais traduire tout cela dans les faits devient de plus en plus complexe. Les pressions exercées pour réduire les coûts et les délais de mise sur le marché sont au cœur du problème. D'ailleurs, ces pressions vont souvent à l'encontre du désir de collaborer. Comme si cela ne suffisait pas, les équipes de développement de produits étendues sont souvent gênées dans leur travail par des outils qui ne communiquent pas bien entre eux et qui, dès lors, limitent leur capacité à gérer des informations produit complexes.

- › Comment, dans votre entreprise, susciter l'innovation grâce à des idées plus nombreuses et plus lumineuses ?
- › Comment réduire les délais de mise sur le marché et vous débarrasser des activités qui ne génèrent aucune plus-value ?
- › Comment persuader clients et fournisseurs de participer au processus de développement de produits pour mieux se démarquer de la concurrence ?
- › Comment mieux gérer ses projets de façon à respecter le budget et les délais ?
- › Comment s'assurer de la conformité aux standards de l'entreprise lorsqu'il s'agit de processus d'entreprise importants ?

Ce ne sont là que quelques uns des défis que Windchill ProjectLink vous aidera à résoudre.

Parlons de travail collaboratif

Travailler en collaboration avec une équipe de conception étendue et gérer des projets n'a jamais été

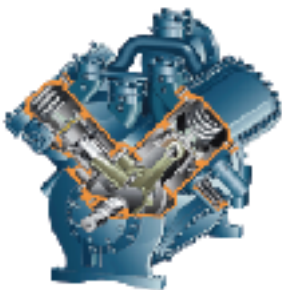
PLUS FACILE.

La globalisation et la sous-traitance ont fait du développement de produits un processus beaucoup plus complexe. Aujourd'hui, les fournisseurs externes peuvent contribuer à 60 % ou plus à la conception de produit finale. Cependant, les contraintes de temps et de distance sont encore une entrave à une collaboration efficace. Les équipes internes à l'entreprise – management, ventes, marketing, bureau d'études, fabrication et service clients – peuvent être réparties sur des sites distincts, voire être soumises à des fuseaux horaires différents. Fournisseurs et clients peuvent être encore plus éloignés.

Windchill ProjectLink permet aux entreprises de gérer facilement des projets et favorise le travail collaboratif entre tous les membres d'une équipe de développement de produits étendue. Il facilite l'innovation car il permet de développer des produits via le Web en mettant à disposition tous les outils nécessaires pour rassembler virtuellement des équipes de conception parfois dispersées dans le monde entier, comme si elles travaillaient toutes dans la même pièce.

Avec Windchill ProjectLink, il n'a jamais été plus facile de mettre à contribution l'ensemble de la chaîne de valeur pour un développement de produits plus rapide et plus intelligent, ce qui, au final, se traduit par de meilleurs produits réalisés dans les temps et selon le budget imparti.

En tant que partie intégrante de Product Development System (PDS), le système de développement de produits de PTC, Windchill ProjectLink constitue la solution éprouvée dont les industriels ont besoin pour prendre en charge le travail collaboratif qui régit le développement de produit, et assurer la gestion et l'exécution des projets à chaque étape du cycle de vie des produits.



- › Une interface simple et conviviale facilite le travail collaboratif entre les équipes inter-services – mais aussi avec les fournisseurs, les partenaires de fabrication et les clients.
- › Une collaboration puissante facilitée par les forums de discussion, les avis de modification automatisés, les fonctionnalités d'abonnement et de notification, et les outils de gestion de projet.
- › Une gestion des données riche en hyperliens permet aux intervenants d'un projet, qu'ils soient ou non ingénieurs, de visualiser et annoter les données de développement de produit.
- › Optimisation des processus déterminants pour le développement de produits, tels que les processus de collaboration, de gestion et d'exécution de projet.
- › Adoption plus rapide des changements et réduction du temps de création de valeur grâce aux services proposés par PTC et ses partenaires.

L'outil de travail collaboratif le plus efficace au monde

Simple. Powerful. Connected.™

Simple (Simple)

Des interfaces simples et conviviales, une administration autonome des projets.

Orienté Web

Délivre les informations appropriées à chaque rôle, chaque responsabilité et chaque tâche, organisées de façon logique et orientées projet.

- Facilité d'accès aux informations projet, directement à partir d'un navigateur Web.
- Fonctionnalités d'abonnement et de notification personnalisés permettant aux équipes de développement d'être toujours au courant des dernières modifications.

Administration autonome

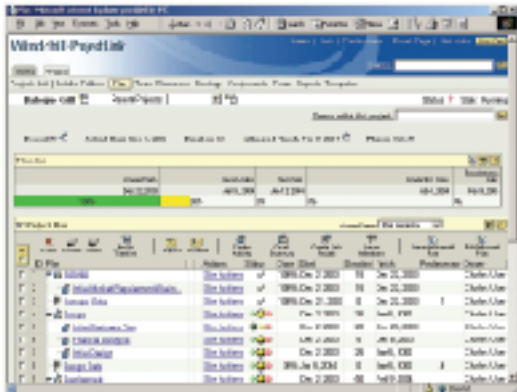
Possibilité de créer et gérer vous-même vos projets.

- Possibilité de créer des projets à partir de modèles fonctionnel ou d'entreprise.
- Invitation des membres de l'équipe par rôle, à l'aide de la messagerie électronique.
- Création de dossiers et ajout de contenu à partir du bureau.

Visualisation intégrée

Permet aux utilisateurs d'identifier, visualiser et utiliser facilement les informations produit sans recourir aux applications sources.

- Localisation et vérification plus rapides et plus faciles du contenu grâce à des miniatures 3D.
- Ajout de commentaires à l'aide des fonctionnalités d'annotation intégrée.
- Option permettant la publication automatique des documents au format PDF.



Une interface orientée Web et facile à utiliser vous permet d'accéder à vos projets, aux tâches, aux réunions, aux informations projet, mais aussi de prendre connaissance des plannings, des jalons ou du statut d'un projet ou d'une activité.

Powerful (Puissant)

Une gestion de projet distribuée et orientée rôles.

Conception collaborative sécurisée

Rassemble l'équipe de développement de produits étendue.

- Vues partagées des informations projet.
- Interactions par le biais des forums de discussion et des réunions en ligne.
- Contrôle d'accès compartimenté et basé sur les rôles.

Gestion de projet

Gère les plans projet par jalons, activités, tâches, livrables et ressources, et propose une gamme complète de fonctionnalités pour la génération de rapports.

Gestion des informations projet

Crée et gère tous les types d'informations produit relevant d'un projet.

- Stockage par dossiers et accès contrôlé aux spécifications, notes de conception, plans de fabrication, définitions de pièce, nomenclatures et autres.
- Intégration et récupération des documents avec historique des itérations.
- Documents et modèles standard.

Automatisation des processus d'entreprise

Relance les processus interservices (Six Sigma, APQP et NPI, par exemple) à l'aide de modèles de projet prêts à l'emploi et gérés par workflow. Standardise et automatise les autres processus d'entreprise à l'aide d'outils de workflow.

Connected (Connecté)

Assure une liaison totalement transparente avec de multiples applications de CAO mécanique ou électrique, ainsi qu'avec des outils bureautiques et de planification.

Partie intégrante du système PDS de PTC

Permet aux utilisateurs de travailler de façon totalement transparente avec PTC Product Development System (PDS), le système de développement de produits de PTC qui comprend également Pro/ENGINEER® Wildfire™ et Windchill PDMLink™.

Intégré à d'autres applications

Conçu pour fonctionner avec d'autres outils courants.

- Gamme d'outils CFAO, notamment Pro/ENGINEER, CADDs®, AutoCAD®, CATIA® V4, CATIA® V5, Inventor®, et SolidWorks®
- Progiciels de CAO électronique de Mentor® et Cadence®
- Menus déroulants dans les applications Microsoft® Office
- Interopérabilité bidirectionnelle avec Microsoft Project

Développement de produit collaboratif

Permet de collaborer en interne avec les équipes interservices et en externe avec les fournisseurs, les fabricants et les clients.

Les contraintes de temps et de distance sont souvent une entrave à une collaboration efficace. Les équipes interservices internes à l'entreprise – Management, Ventes, Marketing, Bureau d'études, Fabrication et Service clients – sont fréquemment réparties sur des sites distincts, voire soumises à des fuseaux horaires différents. Quant aux fournisseurs et aux clients, dont l'intervention peut s'avérer déterminante dans le processus de développement de produit, ils peuvent être encore plus éloignés.

Windchill ProjectLink crée un espace de travail virtuel qui permet à tous les membres de l'équipe d'accéder à des données à jour des projets de développement de produits.

Avec Windchill ProjectLink, lancer de nouveaux projets est un jeu d'enfant. Il suffit à un utilisateur de se connecter, de configurer le projet à partir d'un modèle défini par le client, d'inviter des participants. Et voilà, l'équipe est prête à fonctionner ! Cela n'a nécessité qu'un minimum de tâches informatiques. En permettant aux membres de l'équipe d'accéder aux bonnes informations au bon moment, l'équipe travaille rapidement et dans la bonne direction. Les participants au projet sont avertis lorsque des modifications sont apportées aux plannings, aux documents, aux conceptions et à d'autres données du projet.

En outre, Windchill ProjectLink dispose d'outils de visualisation CAO fiables, de forums de discussion et de fonctionnalités de réunion via le Web en temps réel qui permettent aux membres de l'équipe de se concentrer sur leur projet, de partager leurs idées, de s'enrichir mutuellement et d'élaborer des idées innovantes à partir de ces échanges. Grâce à cet environnement idéal, les bonnes idées et les meilleures pratiques sont vite saisies et capturées, et tous y participent, les membres internes de l'équipe comme les fournisseurs, les partenaires et les clients.



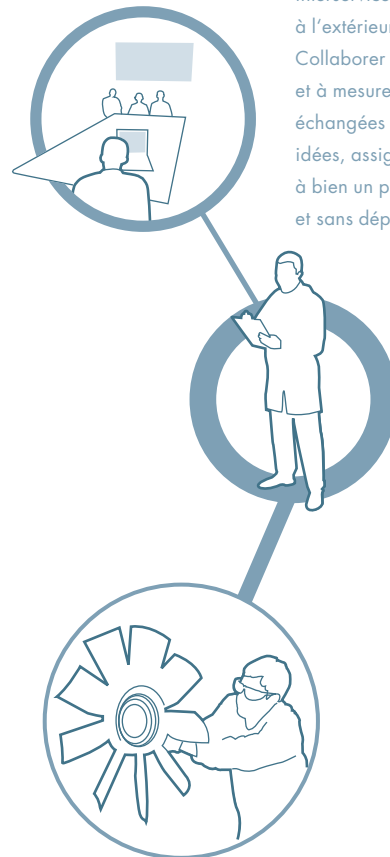
Bénéfices attendus

- 40 % d'économie au niveau du temps de développement de produits grâce à un travail collaboratif efficace¹
- 70 % des prototypes physiques éliminés²
- Prolifération des données réduites de 30 %²
- Réduction importante des frais de déplacement²

Processus améliorés

- Revues de conception et de fabrication
- Élaboration collaborative du concept
- Conception et fabrication sous-traitées
- Proposition
- Collaboration avec le client
- Investigation des modifications

Assurer la coordination des équipes de conception interservices, à l'intérieur comme à l'extérieur de l'entreprise. Collaborer tôt et souvent, au fur et à mesure que les données sont échangées via Internet. Évaluer les idées, assigner les tâches et mener à bien un projet dans les délais et sans dépassement budgétaire.



¹ Cooper, The Product Development Institute

² Étude PTC

³ Ciga

Gestion et exécution de projets

Gérer et exécuter des projets impliquant d'importantes équipes, géographiquement dispersées, qui partagent des informations, un calendrier et un budget communs.



Dans de nombreuses entreprises manufacturières, la capacité à gérer et exécuter efficacement des projets reste fragmentée, particulièrement lorsque ces projets intéressent plusieurs départements ou dépassent les limites internes de l'entreprise. Les équipes de développement de produit échangent des informations et gèrent des projets avec une formation insuffisante et des outils de gestion de projet peu efficaces, ce qui se traduit par un manque de productivité et par des pertes de temps et d'argent. Windchill ProjectLink automatise et rationalise les processus interservices clés à l'aide de meilleures pratiques, de modèles de document et de projet gérés par workflow qui permettent de relancer efficacement les projets de développement de produits.

Gestion d'un ensemble de projets

Portfolio management est la fonction de développement de produits qui assure le lien entre, d'une part, la stratégie d'entreprise et d'autre part, la stratégie produits et sa mise en œuvre ; elle permet aux entreprises de sélectionner les meilleurs projets sur lesquels travailler. En proposant des données commerciales éprouvées, telles que la valeur nette actualisée et les taux de rendement internes, assorties d'un tableau de bord configurable de l'entreprise, Windchill ProjectLink aide les managers à prendre de meilleures décisions, après en avoir mesuré le pour et le contre car, pour chaque nouveau produit, ils peuvent en permanence évaluer les coûts, les risques et les possibilités de rendement.

Lancement d'un nouveau produit

Le lancement d'un nouveau produit correspond à un processus d'entreprise interservices formel dédié au développement et à l'introduction sur le marché des nouveaux produits. Windchill ProjectLink prend en charge les méthodologies, telles que PACE™, Stage-Gate et autres, utilisées par les entreprises pour formaliser et améliorer ce processus critique.

Qualité

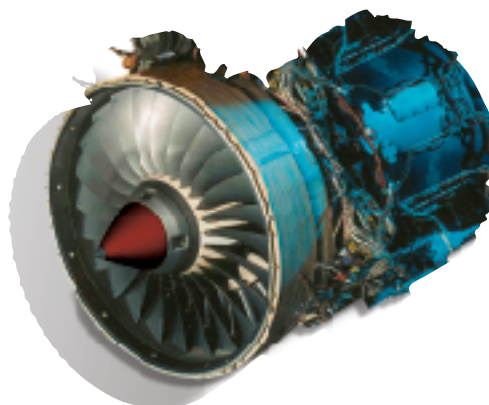
Les industriels qui adhèrent aux initiatives qualité en tirent des avantages considérables : ils sont plus crédibles auprès de leurs clients et réalisent des bénéfices financiers. Windchill ProjectLink prend en charge les initiatives qualité courantes comme la mise en œuvre de la méthodologie Six Sigma visant à éliminer les défauts, la planification avancée de la qualité produit (appelée processus APQP) et la certification ISO 9000.

Bénéfices attendus³

- Réduction de 50 % des frais de déplacement.
- Réduction jusqu'à 50 % des erreurs de fabrication.
- Réduction jusqu'à 40 % du temps des cycles de développement de produits.

Processus améliorés

- Gestion d'un groupe de travail technique, des changements et de la sous-traitance chargée du développement de produits au sein d'un projet.
- Gestion de la sous-traitance chargée de la fabrication au sein d'un projet.
- Lancement de nouveaux produits (Stage-Gate, PACE, Toll-Gate).
- Stratégies qualité (Six Sigma, APQP, ISO 9000).
- Gestion d'un ensemble de projets et gestion globale de projet.



Évaluer, déployer, optimiser

Pour accélérer votre retour sur investissement, PTC utilise une approche qui consiste à mettre progressivement en œuvre une gamme complète de services couvrant l'évaluation, le déploiement et l'optimisation. Qu'il s'agisse pour vous d'affiner un processus afin d'éliminer les goulets d'étranglement au niveau de la conception ou que vous cherchiez à impliquer vos clients et fournisseurs dans le processus, cette approche présente des avantages réels qui ne peuvent que contribuer à améliorer la croissance ou les bénéfices de votre entreprise.

Évaluer : par le biais des services d'évaluation PTC, les consultants et partenaires PTC peuvent identifier les opportunités de collaboration et démontrer avec précision comment créer un maximum de valeur en utilisant Windchill ProjectLink. **Déployer** : avec les services de déploiement, nous vous aidons à mettre rapidement en œuvre la solution choisie et à réaliser un retour sur investissement dans les plus brefs délais. Les services de démarrage rapide (Quick Start) et les modèles Windchill ProjectLink préconfigurés basés sur les processus clés du développement de produits, tels que les revues de fabrication (Manufacturing Reviews) ou le lancement d'un nouveau produit (Execution of New Product Introduction), garantissent l'adoption la plus efficace et la plus rentable de la solution. Les rapports Six Sigma et de gestion de portefeuille (Portfolio Management) prêts à l'emploi permettent à nos clients d'aligner leurs processus de génération de rapports sur les pratiques les plus courantes de l'industrie. **Optimiser** : les services d'optimisation nous permettent de travailler ensemble pour étendre la valeur de Windchill ProjectLink en rationalisant vos processus de travail collaboratif, le but étant d'optimiser la productivité tant au niveau de l'individu que de l'entreprise. PTC propose également des programmes pour la conception collaborative de systèmes et la gestion des portefeuilles.

Fort de bientôt 20 années d'expérience en développement de produits, et de milliers de déploiements réussis, PTC assure des implémentations rapides par le biais de services planifiés et prêts à l'emploi qui garantissent une plus-value commerciale immédiate et durable aux entreprises de toutes tailles.



PTC propose un plan de maintenance complet (Maintenance Support Plan) qui offre des avantages supplémentaires au niveau de la productivité :

- Protection durable des investissements et amélioration des solutions PTC.
- Mises à jour logicielles pouvant inclure des améliorations au niveau des fonctions, de l'architecture, des performances et de l'infrastructure.
- Accès direct aux services de support technique de PTC, certifié ISO 9001.
- Accès aux outils (primés) de support technique en ligne et en self-service et à plus de 18 000 documents, en ligne également, mis à jour chaque semaine et faisant état des informations techniques les plus récentes.

