

Le travail collaboratif ... un atout majeur pour l'avenir du Groupe Ruiz

L'objectif de toute PME/PMI aujourd'hui est simple : rester compétitive. C'est d'ailleurs le dicta de base de toute entreprise industrielle et/ou commerciale. Oui mais pour y parvenir est-ce toujours aussi basique ? Comment développer ses services ; Créer de nouvelles synergies avec ses clients ; Réduire ses coûts ; Gérer son environnement multi plateformes, multi logiciels, multi sites, multi secteurs, voire multicultures, relevés les nouveaux défis imposés par le marché, lorsque l'on n'a pas la force de frappe d'un Grand Groupe ?

Autant de questions que Manuel Ruiz, Directeur Commercial des Etudes Techniques Ruiz, s'est posé avant d'amorcer une phase de mutation indispensable à toute société dynamique sur un marché concurrentiel. L'une des réponses s'est imposée d'elle-même : investir dans les mêmes outils que les grands, donc, dans une solution de travail collaboratif. Aussi simple que notre dicta de base ? Si on veut, mais après 2 ans d'investigations, de tests, de comparatifs et le choix de la plate-forme d'ingénierie collaborative PI3C.

Le Groupe Ruiz en bref ...

Créé en 1974 par José Ruiz, le Groupe Ruiz se positionne comme une société offrant à ses clients un service complet et « sur-mesure » allant de la conception à la fabri-

cation clés en mains de machines spéciales. Regroupant quelque 80 personnes au sein de deux entités, les Etudes Techniques Ruiz, plus orientée études et réalisations et Mécanique 3R pour la partie fabrication, le Groupe intervient dans des domaines aussi divers que : L'automobile, l'aéronautique, la cosmétique, la pharmacie, la chimie, les biens d'équipements, la pétrochimie, l'agro-alimentaire, l'emballage, l'électronique et l'électricité. « Nous avons des clients nationaux et internationaux. Pour répondre à tous leurs besoins

nous avons mis en place une filiale en Chine, nous sommes sur le point d'en ouvrir une en Roumanie, et nous nous appuyons sur des partenaires en Inde et en République Tchèque. » Nous confie Manuel Ruiz. « Rien n'est laissé au hasard

pour faciliter l'accompagnement de nos clients dans leur stratégie industrielle et commerciale. Nous pouvons aujourd'hui leur proposer de les aider à concevoir et fabriquer leur produit n'importe où dans le monde, ceci en totale transparence et en toute fiabilité. »

Les outils, les infrastructures et les hommes, tout est prêt au sein du Groupe Ruiz pour franchir une nouvelle étape et « jouer » à armes égales avec les plus grands.



Groupe RUIZ

Www.etruiiz.fr

Etudes Techniques Ruiz

3, route de Réauté
Saint Barthélémy
76930 Octeville sur Mer
02 32 79 68 68
Manuel.ruiz@etruiiz.fr

Mécaniques 3R

82, rue Aviateur Guérin
76600 Le Havre
02 35 24 48 41
m3ruiz@aol.com

Le travail collaboratif... Un besoin... Une nécessité...

« Nos clients attendent de nous que nous soyons une véritable force de proposition, et nous, nous souhaitons qu'ils deviennent les acteurs de leurs projets et non plus de simples spectateurs. Il fallait donc optimiser à la fois notre interactivité et notre créativité. De façon plus prosaïque, nous devons également nous battre encore et toujours sur les budgets, nous devons donc améliorer au mieux la gestion de nos prix. Pour ce faire, une solution et une seule... Se doter d'un outil de travail collaboratif. Cette évidence s'est imposée à nous il y a déjà deux ans. » Explique Manuel Ruiz. « Commence alors la phase de recherche de la solution idéale, donc adaptée à notre société et à nos besoins. »



et sa solution d'ingénierie collaborative en mode ASP lancée en décembre 2004 nous ont convaincus. Pas d'investissement de base, pas de contrainte technique, une technologie fiable puisque basée sur une solution PTC, société recon-

Un premier tour des grands éditeurs du marché : Autodesk, Audros, Dassault, CoCreate, Microsoft et PTC. Un cahier des charges : Une solution multi CAD et multi CAM, qui s'intègre facilement dans l'environnement ERP existant (développement spécifique), dans la culture d'entreprise des Etudes Techniques Ruiz, et qui soit garante d'une certaine pérennité. Et... Les premiers problèmes....

Mais laissons la parole à Manuel Ruiz : « Nous nous sommes vite rendus compte que nous étions encore sur un marché balbutiant et que même les offreurs avaient du mal à identifier et donc, à prendre en compte nos besoins réels. Les solutions que l'on nous présentait étaient complexes et mal adaptés aux attentes d'une PME/PMI.

Les contraintes techniques, ensuite, nous ont quelque peu rebuté. Je ne parlerai pas de prix, car, de notre point de vue, si nous avons trouvé « La » solution qui répondait à nos besoins, le prix n'aurait pas eu une importance primordiale, car cet investissement était pour nous stratégique. » Un constat d'échec ? Ce serait mal connaître Manuel Ruiz. Il persiste et signe, le travail collaboratif est l'avenir de la société. « PI3C

nue dans le monde du PLM, une formation rapide (deux jours), une mise en place facile et immédiate et une utilisation « à la demande », le point fort du mode ASP. » Le Groupe Ruiz, peut devenir une plate-forme à forte valeur ajoutée pour ses clients. « Après un accompagnement au changement en interne, nous sommes allées à leur rencontre pour leur présenter nos nouveaux services. Nous sommes désormais en mesure de proposer à nos clients une véritable fenêtre ouverte sur notre environnement et sur la gestion de leur projet. Nous ne sommes plus les seuls détenteurs de toutes leurs informations, nous leur donnons la possibilité de visualiser leur projet depuis leur poste de travail à tout moment sans se déplacer

Cet argument est plus que favorablement accueilli par tous. Et c'est désormais un atout et un différenciateur forts pour le Groupe. »

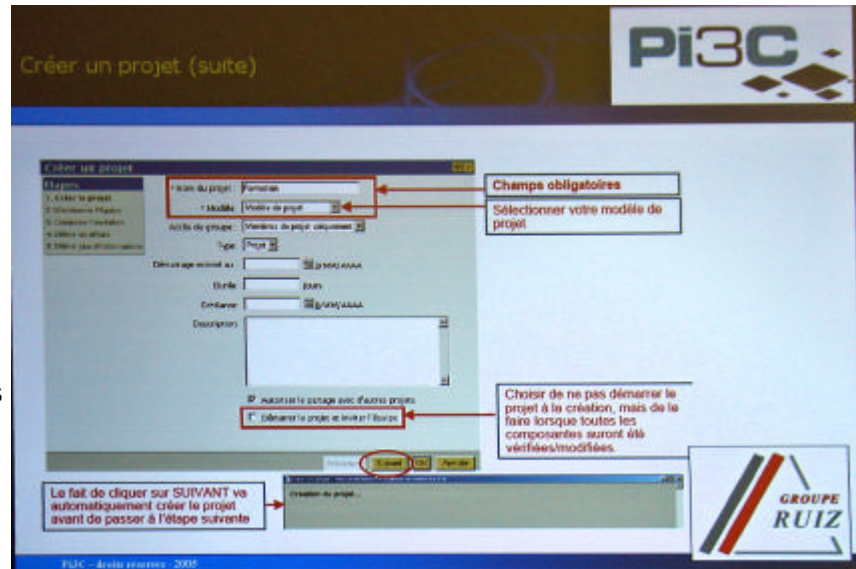
« Nos clients attendent de nous que nous soyons une véritable force de proposition, et nous nous souhaitons qu'ils deviennent les acteurs de leurs projets et non plus de simple spectateurs. »

**Le travail collaboratif
au sein du Groupe Ruiz....**

Un espace de travail personnalisé a été mis en oeuvre par l'équipe de PI3C pour le Groupe Ruiz, après évaluations de leurs besoins. Dans un pre-

mier temps, la plate-forme d'ingénierie collaborative est mise en place pour servir de trait d'union entre le Groupe et ses clients, ainsi qu'entre les différents sites du Groupe, les partenaires et fournisseurs y seront associés par la suite. Le stockage des documents, quel que soit leur format est chose facile, ainsi que l'interface avec toutes les applications utilisées au sein du Groupe, que ce soit en CFAO, ou en bureautique. Des chefs de projets définissent les droit d'accès de chacun des utilisateurs (en interne ou en externe), permettant ainsi de limiter, de sécuriser et de fiabiliser les données stockées sur la plate-forme.

S'il fallait conclure Manuel Ruiz ? « Nous nous donnons les possibilités de participer aux nou-



Un premier résultat 3 mois après le déploiement ?

veaux enjeux économiques et stratégiques, qui sont en train de changer quelque peu la donne sur notre secteur d'activité. Donc d'être un acteur incontournable aujourd'hui et demain, comme nous l'avons été depuis 30 ans. »

Nous venons de conclure un nouveau contrat en co-conception avec un partenaire.

« Nous venons de conclure un nouveau contrat en co-conception avec un partenaire. » Nous indique Manuel Ruiz. « Nous n'aurions pas pu nous positionner sur cette affaire si nous n'avions pas eu accès à la plate-forme d'ingénierie collaborative de PI3C. Pour le Groupe Ruiz, l'entreprise virtuelle s'est aujourd'hui et maintenant. C'est, j'en suis persuadé, ce qui nous donne une longueur d'avance sur bon nombre de nos concurrents et va nous permettre de nous développer. Nous allons capitaliser sur notre savoir-faire et optimiser nos implantations à l'international, tout le monde pourra communiquer en temps réel et partager les projets et les informations. »





Retrouvez nous sur le
web : www.pi3c.com

PI3C commercialise une plate-forme d'ingénierie collaborative accessible en mode ASP et propose à ses clients des services d'accompagnement aux changements.

Le principe est simple : toute entreprise peut, dans le cadre d'un projet, louer du temps d'utilisation de la plate-forme et bénéficier ainsi d'outils de gestion de projet efficaces pour un coût très raisonnable. Cette solution permet d'accélérer les délais de mise sur le marché d'un produit tout en réduisant significativement les coûts de production.

Le travail collaboratif entre les équipes intra et inter-entreprises va dans le sens d'une meilleure qualité et favorise l'innovation.

Adresse :

Centre d'entreprises Jacquesson
127/129, avenue de Paris
51000 Châlons en Champagne

Téléphone : 03 26 22 69 85
Télécopie : 03 26 22 69 83
Courriel : francois.tribouillois@pi3c.com